

**TELERELEVÉ ET SECTORISATION
DES CENTRES RELEVANTS
DE LA DIRECTION REGIONALE DU SUD
ONEP AGADIR**

Télégestion du réseau de distribution d'eau potable

Quotidiennement, l'ONEP doit faire face aux problèmes liés aux fuites et ruptures de canalisations.



En 2006, il a décidé de mettre en oeuvre la sectorisation de son réseau Eau potable par la mise en place d'un système global de télégestion.

Ce système apporte effectivement des données complètes sur le réseau, il permet de savoir exactement ce qui se passe sur chaque branche et facilite son optimisation.

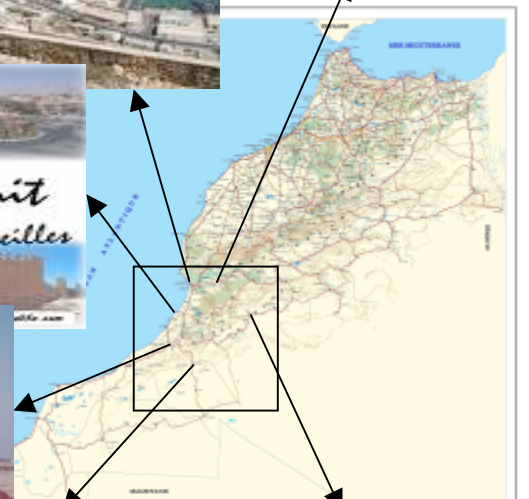
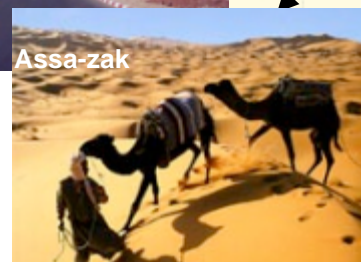
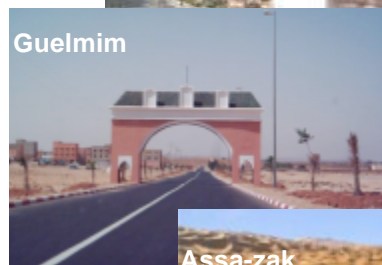
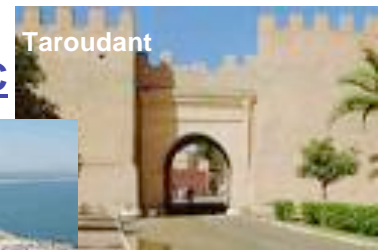
DESCRIPTIF DE L'INSTALLATION REALISEE PAR HP MAROC

Répondant à la double exigence de pérennité et de fonctionnalité imposée par L'ONEP AGADIR, c'est la solution de télémesure HP MAROC-LACROIX SOFREL qui a été retenue.

L'installation est composée de 73 postes locaux de télégestion TELBOX et CELLBOX, communiquant par Réseau Téléphonique Commuté ou GSM avec 6 postes centraux de télégestion PCWin.

Les directions concernées sont :

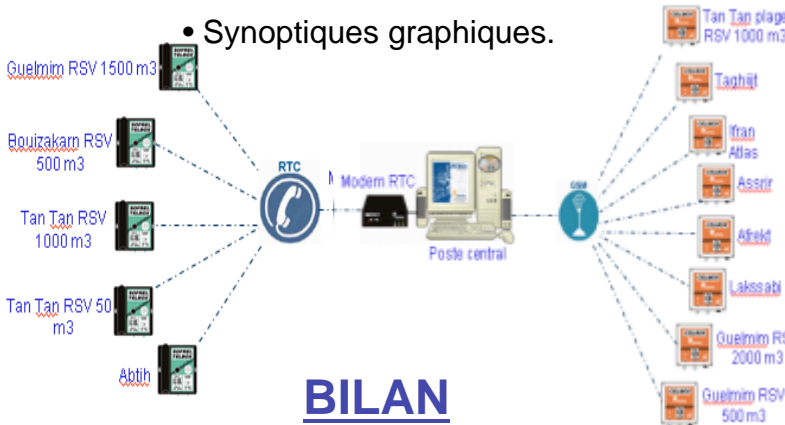
- ✚ Direction provinciale INZEGAN
- ✚ Direction provinciale TIZNIT
- ✚ Direction provinciale GUELMIM
- ✚ Direction provinciale TAROUDANT
- ✚ Direction provinciale ASSA-ZAG
- ✚ • Direction provinciale TATA



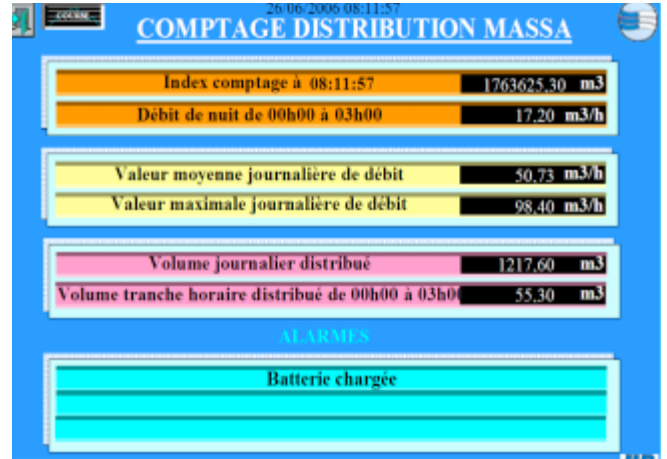
Chaque direction est équipée d'un poste central PCWin, qui centralise les informations recueillies par les postes locaux.

Fonctionnant sous Windows, PCWin permet d'exploiter les données archivées de façon simple sous forme de :

- Tableaux Excel (Historiques, Bilans)
- Courbes
- Synthétiques graphiques.



BILAN



BILAN JOURNALIER DES CENTRES ATTACHES A LA DR1

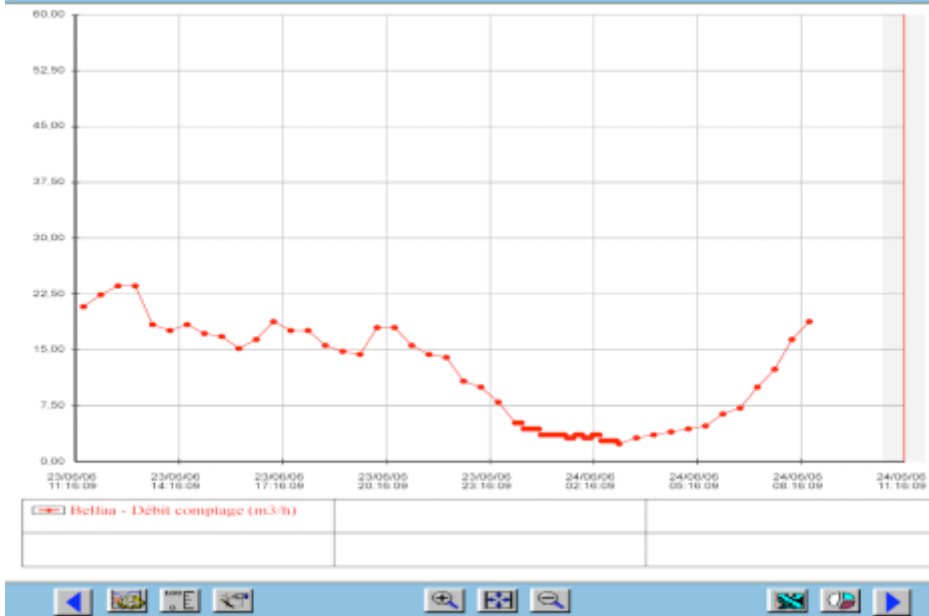
DU: 25/06/06 07:00 AU: 26/06/06 07:00

Nom du centre	Distribution 24 h (m3)	DEBIT MINIMAL (m3/h)	DEBIT MOYEN (m3/h)	DEBIT MAXIMAL (m3/h)	COEFFICIENT DE POINTE HORAIRE
Bougra	2 141,00	33,80	88,59	134,40	1,52
Sidi Bini	682,00	24,90	28,83	40,80	1,42
Oranes	1 663,40	25,20	89,31	128,80	1,83
Ait Baha	332,20	3,80	13,84	27,60	1,99
Massa	1 217,60	17,20	50,73	98,40	1,84
BELFAA	366,80	3,20	15,28	32,40	2,12
TOTAL	6 413,00	107,70	266,58	488,40	

D'intéressants résultats ont été obtenus grâce à la sectorisation du réseau, avec l'installation de compteurs reliés au système de télémesure.

L'ONEP AGADIR dispose maintenant d'un moyen de diagnostic qui permet aux exploitants d'analyser et de surveiller leur réseau de distribution d'eau grâce à :

Courbe de débit de Belfaa



- ❖ Aux gestions des index de comptages avec archivage périodique, Bilans horaires journaliers et sur tranches horaires des comptages (ex. : volume transitant la nuit)
- ❖ Aux mesures, calculs et enregistrements du débit dans la conduite (relevés des valeurs mini, maxi et moyenne)
- ❖ Aux Calculs de débit de nuit (opération onéreuse périodiquement pour l'ONEP)
- ❖ A la transmission journalière de toutes ces informations vers un poste central.