

LE PROJET TELEGESTION
du réseau de distribution d'eau potable
Régie Autonome De Distribution d'Eau
et d'Electricité de TAZA :

DESCRIPTIF DU PROJET



La régie autonome de distribution de l'eau et d'électricité distribue l'eau et l'électricité à la ville de Taza.

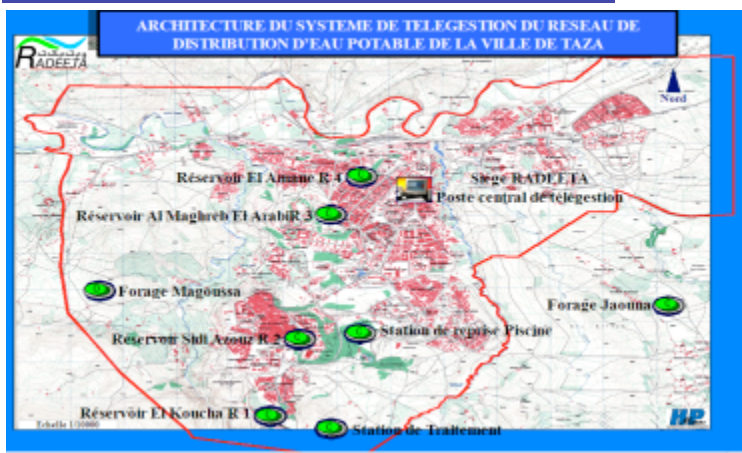
Afin d'améliorer le contrôle et la gestion à distance des ouvrages d'eau potable, la R.A.D.E.E.TA a décidé de mettre en place un système de télégestion.



Le réseau d'eau potable regroupe :

- ❖ 2 forages
- ❖ 1 station de reprise
- ❖ 1 station de traitement
- ❖ 4 réservoirs
- ❖ 1 poste central de télégestion

HP MAROC A REALISE UN SYSTEME DE TELEGESTION POUR REpondre AUX OBJECTIFS DE LA R.A.D.E.E.TA



- ❖ Télésurveillance du mouvement des eaux de production.
- ❖ Télésurveillance de l'état des stockages.
- ❖ Télésurveillance du mouvement de distribution.
- ❖ Télésurveillance de la qualité des eaux.
- ❖ Gestion de l'astreinte.

DESCRIPTIF DU SYSTEME DE TELEGESTION REALISE PAR HP MAROC

Les équipements mis en place sur les ouvrages télé gérés sont :

- Poste central SOFREL PCWin pour la centralisation des informations du réseau.
- Postes locaux SOFREL S50
- La transmission entre les postes locaux et le PC est réalisée par la radio, le téléphone fixe et portable.

Les postes locaux (Sofrel S50) :

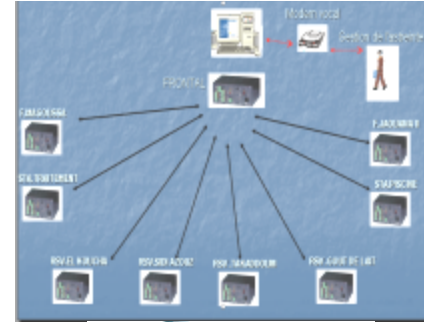
7 postes locaux SOFREL S50 installés dans les armoires au niveau des différents sites (réservoirs, forages, stations de traitement, ...), ils assurent :

- L'acquisition des informations (les mesures de gestion et la qualité de l'eau),
- La gestion de ces informations,
- La commande des équipements hydrauliques (pompes, vannes, ..) et alarmes.
- L'archivage des informations (journaux de bord, historiques, bilans journaliers...)

Le poste central (Sofrel PCWin) :

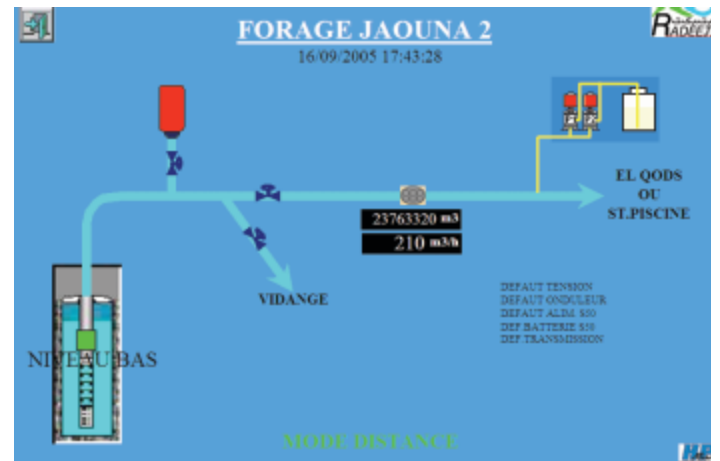
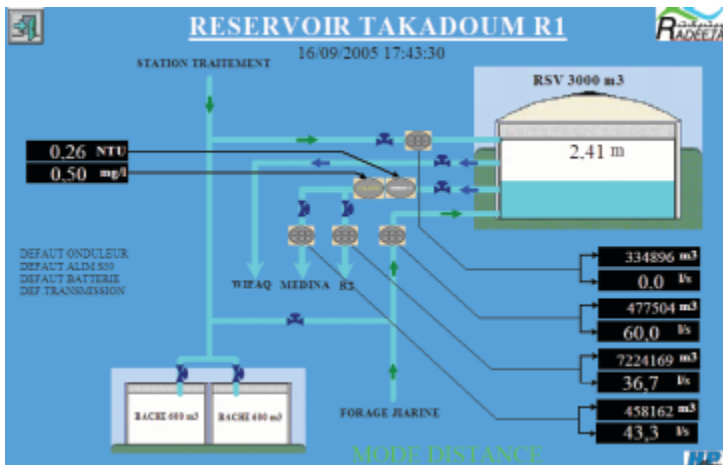
Il assure :

- Le suivi des états de fonctionnement des groupes de pompage,
- La récupération des bilans et historiques avec éditions automatiques (sur écran et/ou sur imprimante) sous forme de tableaux et de courbes,
- La récupération des bilans et historiques avec éditions automatiques (sur écran et/ou sur imprimante) sous forme de tableaux et de courbes,
- La Modification des paramètres de fonctionnement des forages à distance).
- L'affichage en temps réel du fonctionnement de la station des différents sites télé gérés (états des pompes, niveau réservoirs, débits, turbidité,...).
- Le report des alarmes en vocal vers des téléphones fixes ou portables.



BILAN DES DEFILTS				
16/09/2005				
LEVEIL de la Station	LEVEIL de l'Équipement	Date de début	Compteur	Compteur
			16/09/2005	16/09/2005
FORAGE JAOUNA 2	Station de pompage	20050916	0	0
	Station de pompage 1	20050916	0	0
	Station de pompage 2	20050916	0	0
	Station de pompage 3	20050916	0	0
FORAGE MAGOUBIA	Station de pompage	20050916	0	0
	Station de pompage 1	20050916	0	0
	Station de pompage 2	20050916	0	0
	Station de pompage 3	20050916	0	0
RESERVOIR R1	Station de pompage	20050916	0	0
	Station de pompage 1	20050916	0	0
	Station de pompage 2	20050916	0	0
	Station de pompage 3	20050916	0	0
RESERVOIR R2	Station de pompage	20050916	0	0
	Station de pompage 1	20050916	0	0
	Station de pompage 2	20050916	0	0
	Station de pompage 3	20050916	0	0
RESERVOIR R3	Station de pompage	20050916	0	0
	Station de pompage 1	20050916	0	0
	Station de pompage 2	20050916	0	0
	Station de pompage 3	20050916	0	0

BILAN



Le système de télégestion réalisé pour la R.A.D.E.E.T.A lui permettra un contrôle continu, une connaissance croissante de ses installations et des actions correctives et préventives. Elle pourrait améliorer le rendement de ses réseaux, tout en prolongeant la durée de vie de ses équipements.

Des informations statistiques précises lui serviront également à prévoir des installations complémentaires à son réseau et à les quantifier.